

- Ballon Bandit - Inti Théâtre (35min)

Fiche technique (6 pages)

Plan de feu en copie de cette fiche technique

Hors mentions spéciales, le matériel repris dans cette fiche est fourni par le lieu d'accueil.

Jauge maximum	120 spectateurs	Ouverture	Idéal : 8m. Min : 7m
Sol	Tapis de danse noir	Profondeur	Idéal : 8m. Min : 6,5m
Pendrillons	À définir sur plan	Hauteur	Min 4,5 m
Montage	5h avec pré-implantation la veille effectuée par l'organisateur	Démontage	40 minutes

LUMIERES :

- **OCCULTATION TOTALE DE SALLE INDISPENSABLE**
- 21 circuits 2k et 2 circuits 3kW + éclairage public dimmable contrôlée en DMX
- Projecteurs à fournir (avec volets + couteaux) + gélamines de couleur (LEE) :

12x PAR 64 CP62	16x PC 1kW	1x Découpe 1kW
L156 x3 L201 x1 L206 x1 L712 x2	L104 x1 L132 x2 L136 x3 L152 x3 L156 x1 L201 x2	/

- 6 pieds de projecteurs + 4 platines + un bloc pour surélever un projecteur de 40 cm (ch15)
- Régie depuis un ordinateur avec DLight (compagnie)
- Si pas de volet, prévoir du gaffa aluminium en suffisance
- Prévoir 2 charges pour les électro-aimant

SON :

- Nous sommes autonomes et venons avec notre système son qui est incrusté à la scénographie (1 platine vinyle + 1 mixette + 2 enceintes). Nous avons cependant besoin de 2 XLR allant de la régie au plateau.
- 1 ligne 230v au plateau, qui arrive à deux endroits différents, pour brancher notre matériel son (voir plan).

DEMANDES SPECIFIQUES :

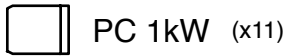
- Merci de prévoir un gradin de plain-pied avec la scène pour le public. Nous privilégions un rapport public/scène très proche.
- Nous demandons l'aide de 2 techniciens pour le montage.
- Un pré-montage lumière précis est demandé.
- Le plateau et ses alentours doivent être propres à l'arrivée de l'équipe.
- Un accès parking pour une camionnette de 6m3
- **Le comédien arrive 2h avant chacune des représentations**

BALLON BANDIT

Plan de feu au grill

V 1 - OCTOBRE 2021

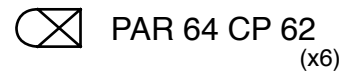
Légende :



PC 1kW (x11)



Découpe 1kW (x1)



PAR 64 CP 62 (x6)



Chapeau à suspendre Cie (x1)



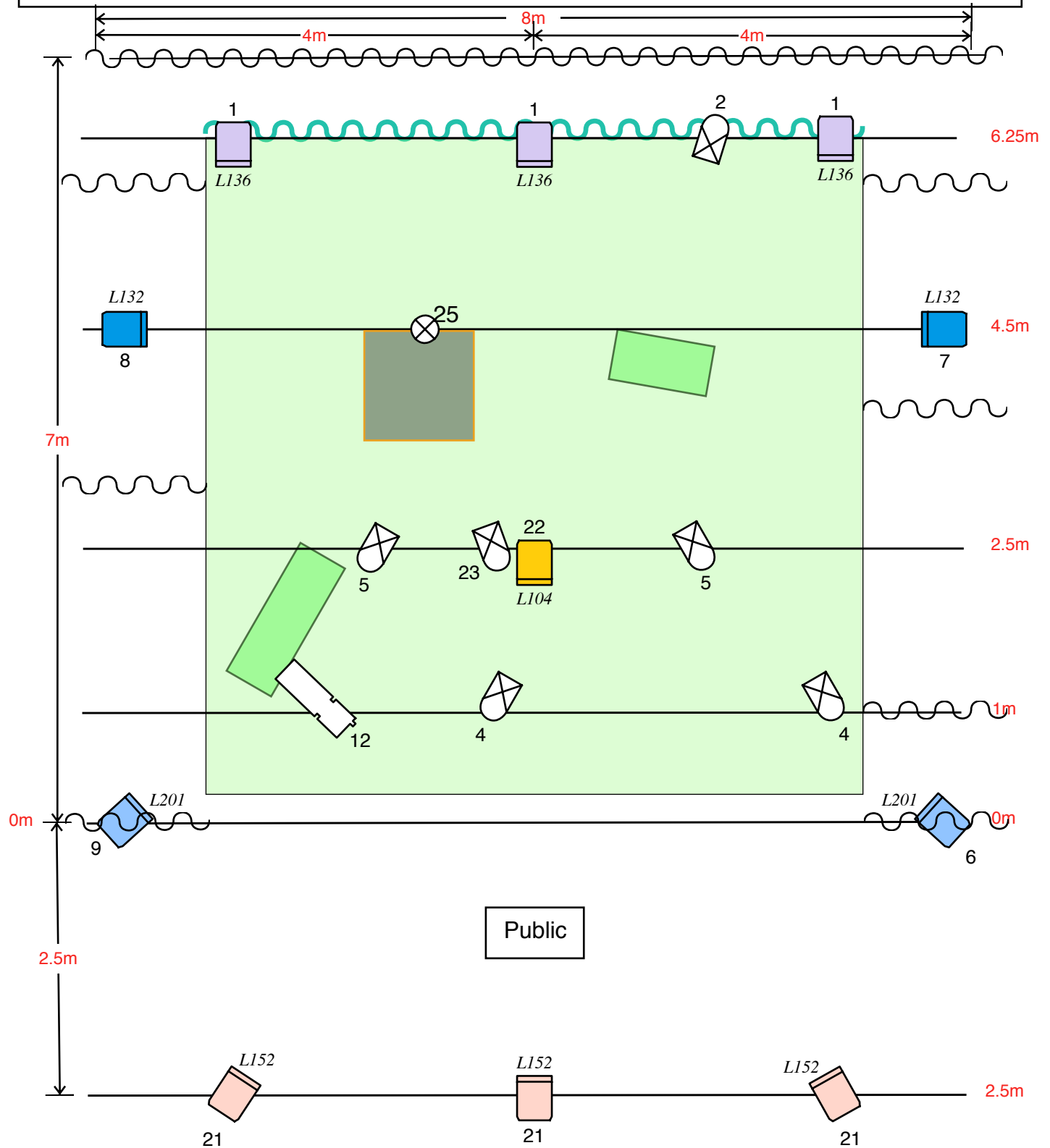
Electro-aimant Cie (x1)



Pendrellons

Contact technique :

Léopold De Neve / leopolddeneve@gmail.com / +32 496 28 89 24




BALLON BANDIT


Plan de feu au sol

V 1 - OCTOBRE 2021


Légende :

 PAR 64 CP 62 (x6)

 PC 1kW (x5)

 Electro-aimant
Cie (x1)

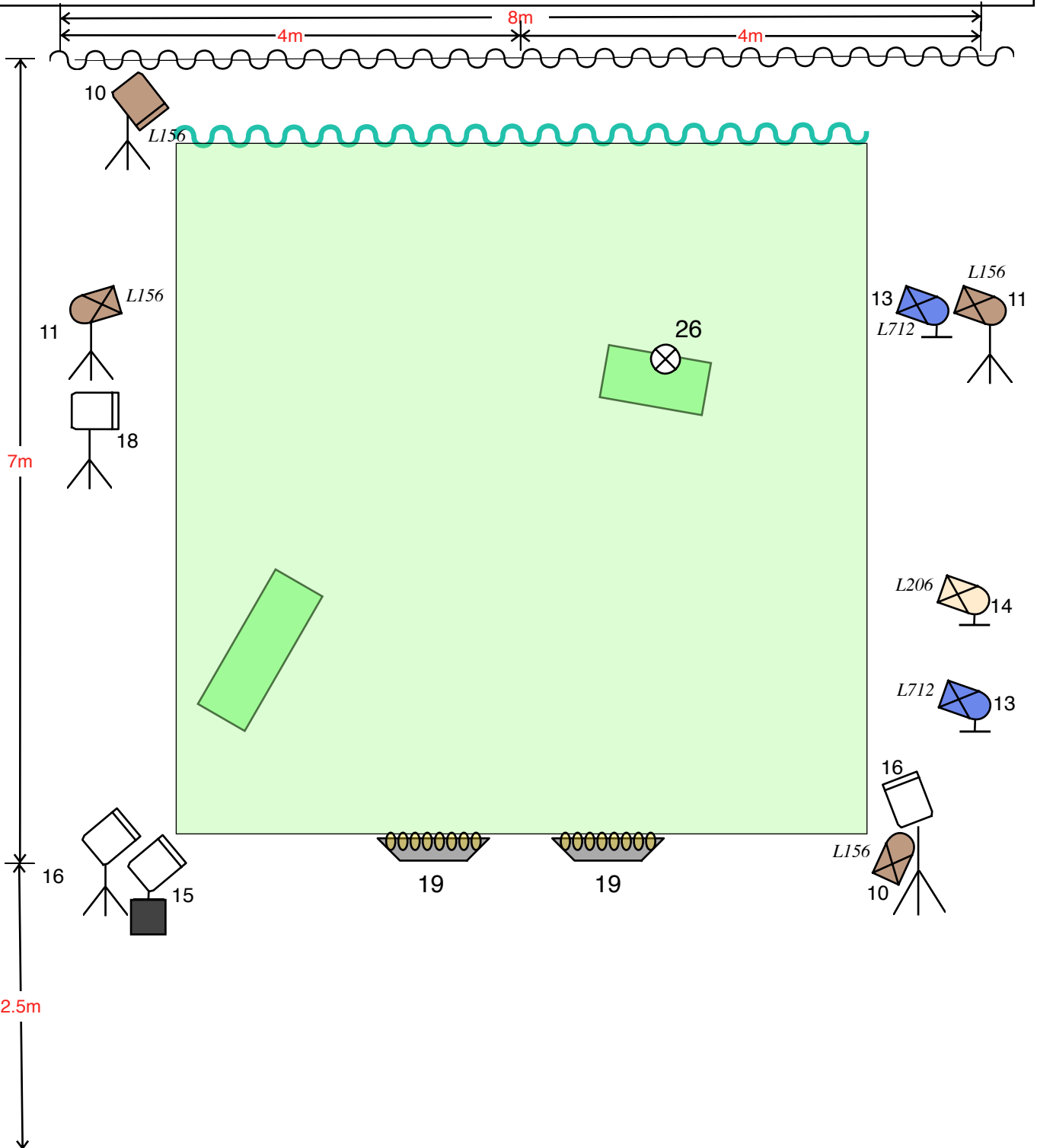
 Platine (x4)

 Pied
(2m de haut max)
(x6)

 Rampe
Cie (x2)

Contact technique :

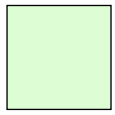
Léopold De Neve / leopolddeneve@gmail.com / +32 496 28 89 24



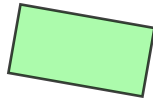
BALLON BANDIT

V 0.5 - MAI 2020

Légende :



Tapis (Cie)



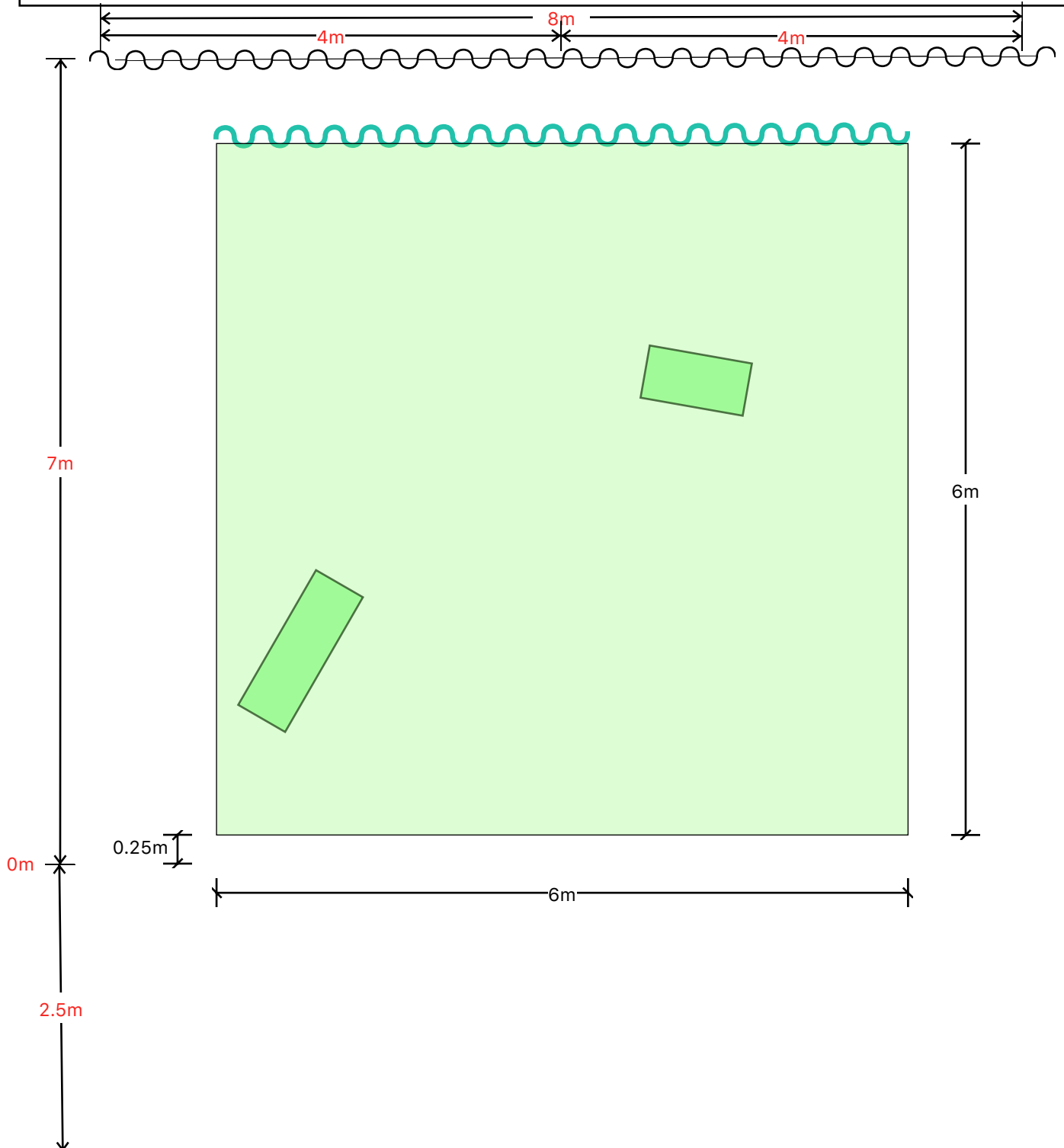
Module (Cie)



Rideau sur pied
(Pipe & Drape) (Cie)

Contact technique :

Léopold De Neve / leopolddeneve@gmail.com / +32 496 28 89 24




BALLON BANDIT


Son et électricité


V 0.5 - MAI 2020

Légende :

 Ligne son 230v

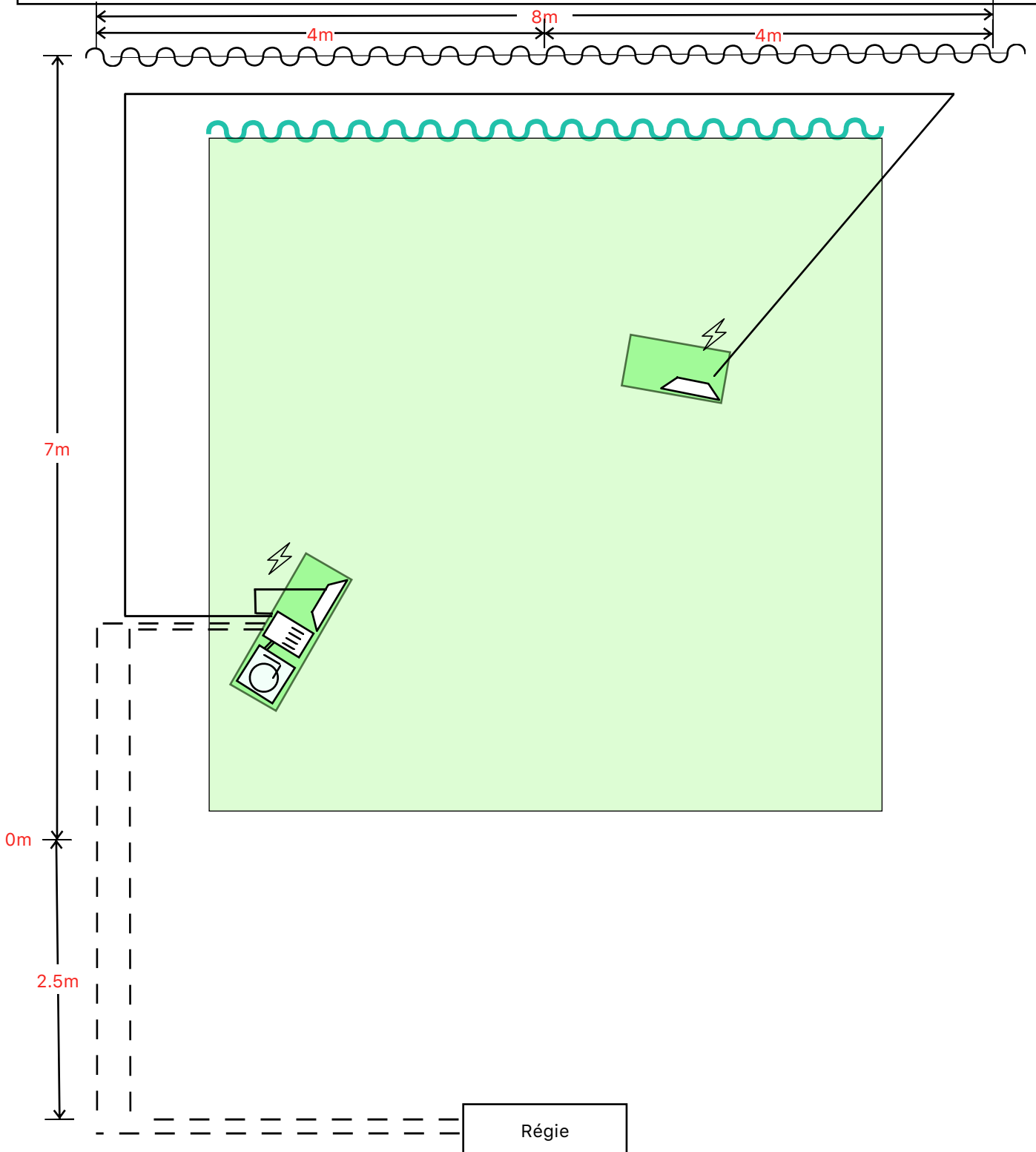
 XLR Cie (x2)

 Haut parleur Cie (x2)

 XLR à fournir

Contact technique :

Léopold De Neve / leopolddeneve@gmail.com / +32 496 28 89 24



CONTACT COMPAGNIE :

<u>Régisseur</u>	<i>Léopold De Neve</i>	leopolddeneve@gmail.com	+32 496 28 89 24
	<i>Gaspard Samyn</i>	gaspard.samyn@gmail.com	+32 485 91 71 31
	<i>Roman Quennery</i>	romanquennery@gmail.com	+32 491 50 11 33
	<i>Julien Vernay</i>	julienvernay06@gmail.com	+32 468 41 65 78
<u>Comédien</u>	<i>Pierre-Paul Constant</i>	pierre-paul@intitheatre.be	+32 495 49 17 57

N'hésitez pas à nous appeler si vous avez la moindre question. En cas de problème ou d'adaptation nécessaire, nous trouverons une solution ensemble.

